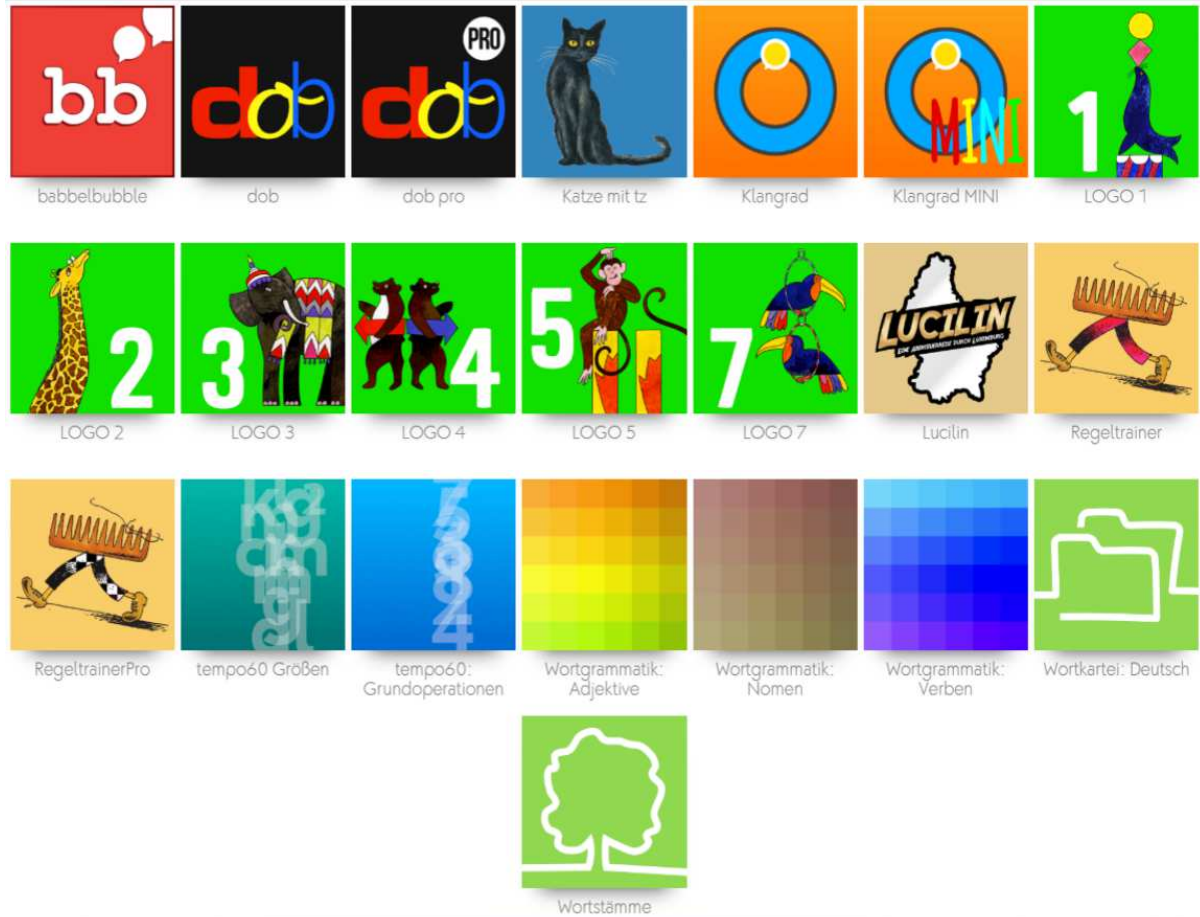


1. Administrativ Prozesser bei Profax-Programmer

Dës Programmer kënnen mat Hëllef vum Profax-Benutzernumm a Passwuert benotzt ginn:



Éier Dir mat dëse Programmer schaffe kënnt, musst Dir Iech privat oder am Fall vun der Léierpersoun duerno Ärer Klass, en Account kreéieren resp. Iech spéiderhin aloggen.

1.1. Registréierung fir d'Profax-Programmer

Mellt Iech als Elterendeel resp. Léierpersoun oder och als Schülerin/Schüler ënnert www.multi-script.lu oder direkt iwwert de Profax-Verlag op www.profax.de un.

The image shows the Profax login page. The page is divided into two sections: 'Login' and 'Neu?'. The 'Login' section has input fields for 'Benutzername' and 'Passwort', a 'Passwort vergessen?' link, and an 'Anmelden' button. The 'Neu?' section has a 'Registrieren' link circled in red, and links for 'Video Lernende', 'Lehrende', 'Administratoren', and 'Demo'.

Wiel bei der éischte Kéier, wann Dir Iech als neien Utilisateur registréiere wëllt, [Registrieren](#).
 Duerno gitt Dir gefrot, wéi een Account, datt dir wëllt opmaachen.

Als Léierpersoun resp. Elterendeel a Lëtzebuerg
 wíelt Dir [Schule](#). **Dëst ass ganz wichteg, well just
 esou de Konto fir Lëtzebuerg aktivéiert ka ginn.**

Privat | **Schule**

Abbrechen

Wiel nach eng Kéier [Schule](#) aus a féllt dëse Formulaire aus a klickt zum Ofschluss op [Kostenlos
Zugang anlegen](#).

Kostenlos bei profaxonline registrieren

	Privat	Klasse	Schule
Registrieren bei profaxonline		kostenlos	
Nutzung von freien Inhalten und BETAs		kostenlos	
Anzahl Schüler	1	unbeschränkt	
Schüler und Berechtigungen verwalten		✓	✓
Klassen und Gruppen anlegen		✓	✓
zentrale Lernstandsübersicht		✓	✓
individuelle Arbeitspläne anlegen		✓	✓
späteres Upgrade auf Schule/Gemeinde		✓	✓
Preise für zahlungspflichtige Inhalte	standard	Spezialkonditionen für Schulen	
Mindest-Rechnungsbetrag ⓘ	0.-	50.-	
Bezahlung mit Kreditkarte oder PayPal	✓		
Bezahlung gegen Rechnung		✓	✓
Lizenzen auf Kredit mit quartalsweiser Abrechnung ⓘ			✓
Registrieren für bitte auswählen	Privat	Klasse	Schule
	<input type="button" value="Wählen"/>	<input type="button" value="Wählen"/>	<input type="button" value="Wählen"/>
Organisation			
Anrede Frau/Herr			
Vorname			
Name			
Straße			
PLZ Ort			
Land Schweiz			
E-Mail-Adresse			
Passwort			

Ich akzeptiere die [allgemeinen Geschäftsbedingungen](#)

Abbrechen

Kostenlos Zugang anlegen

Dir kritt duerno eng Aktivierungsmail. Fir Ären Account ze aktivéieren, klickt op den integrierte Link an der Email. Wielt w.e.g. ëmmer d'Rubrik [Schule](#) aus, och wann Dir lech privat oder Är Klass wëllt umellen.

1.2. Umelle bei de Profax-Programmer

Wann Ären Account aktivéiert ass (**dëst geschitt ëmmer iwver Nuecht an ass ab dem nächsten Dag deemno méiglech**), kënnt Dir lech iwvert déi uewe genannten Internetsäiten (multi-script.lu oder profax.de) umellen.

Gitt Äre Benutzernumm an Är Passwuert an, a klickt op [Anmelden](#).

Dir géift gären Äert Passwuert zrécksetzen oder Dir hutt et vergiess? Wann eng aktuell Email-Adress agi gouf, da klickt op [Passwort vergessen?](#) Dir kritt eng automatesch Email. Klickt op den integrierte Link a féllt en neit Passwuert aus.

1.3. Start-Bildschirm/ Home

Wielt w.e.g. eng vun de bloe Plättcher aus, fir déi gewünschte Fonctioun ofzeruffen.

Benutzer Benutzer und Gruppen anlegen und verwalten	Lernmodule Berechtigungen für Lernmodule erwerben und zuteilen	Lernstand Resultate einsehen, Arbeitspläne erstellen und verwalten	Trainieren
Ich Eigenen Account verwalten	Seminare Weiterbildung für Lehrpersonen an Ihrer Schule	Flatrate Unsere Flatrate reduziert Ihren administrativen Aufwand	Aktuelles

1.4. Schüler aus der Klassen Account uleëën

Wichtig: Dëse Punkt betrëfft just Léierpersounen, déi hire Schülerinnen a Schüler e Konto wëllen uleëën. Elteren kënnen direkt de Punkt 2. Kucken resp. bei Trainieren sech hir Applikatioun erauswielen.

Wielt als Léierpersoun (dir hutt ëmmer de Statut vun engem Administrateur) d'Rubrik Benutzer.

Gruppen		Benutzer	
Alle Benutzer	10	Benutzer filtern ...	
Ohne Gruppe	0	Ben Muster	
Förderunterricht	3	Jonas Muster	
Klasse 1A	4	Lina Muster	
Klasse 2A	2	Max Muster	🟢
Klasse 3A	3	Nele Muster	
		Sofia Muster	▶
		Yanis Muster	
		Lehrkräfte	
		Heilpädagogik L.	
		Primar Lehrperson	
		profaxonline Admin	🟢
Entfernen	Anlegen ...	Entfernen	Anlegen ...

Fëllt eenzel Schüler mat engem Klick op den Anlegen dobäi.

No dem Klick op den Anlegen gesitt Dir dëse Formulaire.

	Benutzername	Passwort	Name (optional)	Vorname (optional)	Gruppen	Lehrkräfte	
1	LucaM@7744	LucaM77			3A	<input type="checkbox"/>	
2	AnnaB@7744	AnnaB77			2A, IF	<input type="checkbox"/>	
3	Lehrkraft3A	Lehrkraft3A77			3A	<input checked="" type="checkbox"/>	
4	SchonDa@7744	SchonDa77			3A	<input type="checkbox"/>	
5						<input type="checkbox"/>	
6						<input type="checkbox"/>	
7						<input type="checkbox"/>	
8						<input type="checkbox"/>	
9						<input type="checkbox"/>	
10						<input type="checkbox"/>	

Abbrechen

Anlegen

D'Agi vum Benutzernumm a vum Passwuert ass obligatoresch.

1.5. Gruppen uleeën

All Benotzer (Schüler wéi Léierpersounen) kënnen a verschiddene Gruppe sinn. Maacht d'Gruppen esou op, wéi se fir Iech sënnvoll erschéngen. Eng Andeelung als Klass oder ganz Joergäng gëtt am heefegste gemaach.

1.5.1. Nei Grupp erstellen

Mat engem Klick op + kënnt Dir eng nei Grupp erstellen.

1.5.2. Benotzer an eng Grupp setzen

Wielt bei **Alle Benutzer** déi Persounen, déi Dir gär an eng Grupp wëllt setzen. Zéit dës Selectioun eriwwer bei den entspriechende Gruppennumm.

Vergiesst net, aner Léierpersounen (falls et gewënscht ass) och an déi Grupp ze setzen. Nëmmen esou kënne si och Aarbechtspläng fir d'Schüler erstellen an de ganzen Abléck op d'Fortschrëtter hunn.

1.6. Astellungen

Éier Dir mat dem Schaffe kënnt ufänken, wär et wichteg fir déi richtig Astellung ze konfiguréieren. Wann Dir als Enseignant bei **Verwaltung** mat Duebelklick op ee vun Äre

Schüler klickt, da könnt Dir seng Astellung veränneren. Dës beaflossen d'Aarbecht vun de Programmer. Jee no Auswiel stinn Iech verschidden Übungsméiglechkeeten zur Auswiel. Als Ofschluss ëmmer **Ändern** uklicken.

The screenshot displays the user management interface. On the left is a sidebar with 'Admin profaxonline' and a balance of € 93.30. The main content area is split into three panels. The 'Gruppen' panel lists user counts for various categories. The 'Benutzer' panel shows a list of users, with 'Sofia Muster' selected. The 'Benutzerinformationen' panel shows the profile for 'Sofia Muster', including name, language, and permissions. The 'Ändern' button is highlighted in blue.

Aktiviert eng aner Éischtsprooch vum Schüler (z. B. Portugiesesch, Arabesch, Serbesch, Franséisch, asw.), wann dem Schüler alleguer d'Uweisung sollen op där Sprooch ugewise resp. gesot ginn. Fir Schüler, déi nach net liesen a schreiwe kënnen, kënnen dës Optionen an de Këschtecher ënner **Optionen** deaktiviert ginn.

2. Training

Dës Informatiounen sinn fir d'Schülerinnen a Schüler resp. d'Elterendeeler. Beim Trainieren fannt Dir déi Applikatiounen, déi déi gratis benotze kënnen. An den nächsten Deeg wäerten op www.schouldoheem.lu dës Applikatiounen no an no am Detail presentéiert ginn.



babelbubble



dob



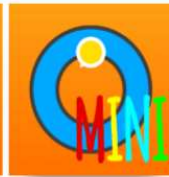
dob pro



Katze mit tz



Klangrad



Klangrad MINI



LOGO 1



LOGO 2



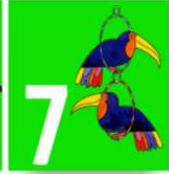
LOGO 3



LOGO 4



LOGO 5



LOGO 7



Lucilin



Regeltrainer



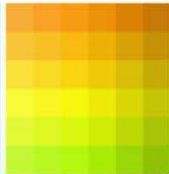
RegeltrainerPro



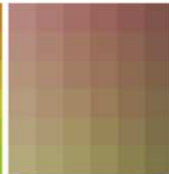
tempo60 Größen



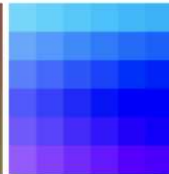
tempo60:
Grundoperationen



Wortgrammatik:
Adjektive



Wortgrammatik:
Nomen



Wortgrammatik:
Verben



Wortkartei: Deutsch



Wortstämme